

GIRU DI U PARADISU

CULLETTIVITÀ DI **CORSICA**
COLLECTIVITÉ DE **CORSE**

A Cuma
Cumuna de Vicu

**SOLUTIONS
CARNET
D' ACTIVITES**



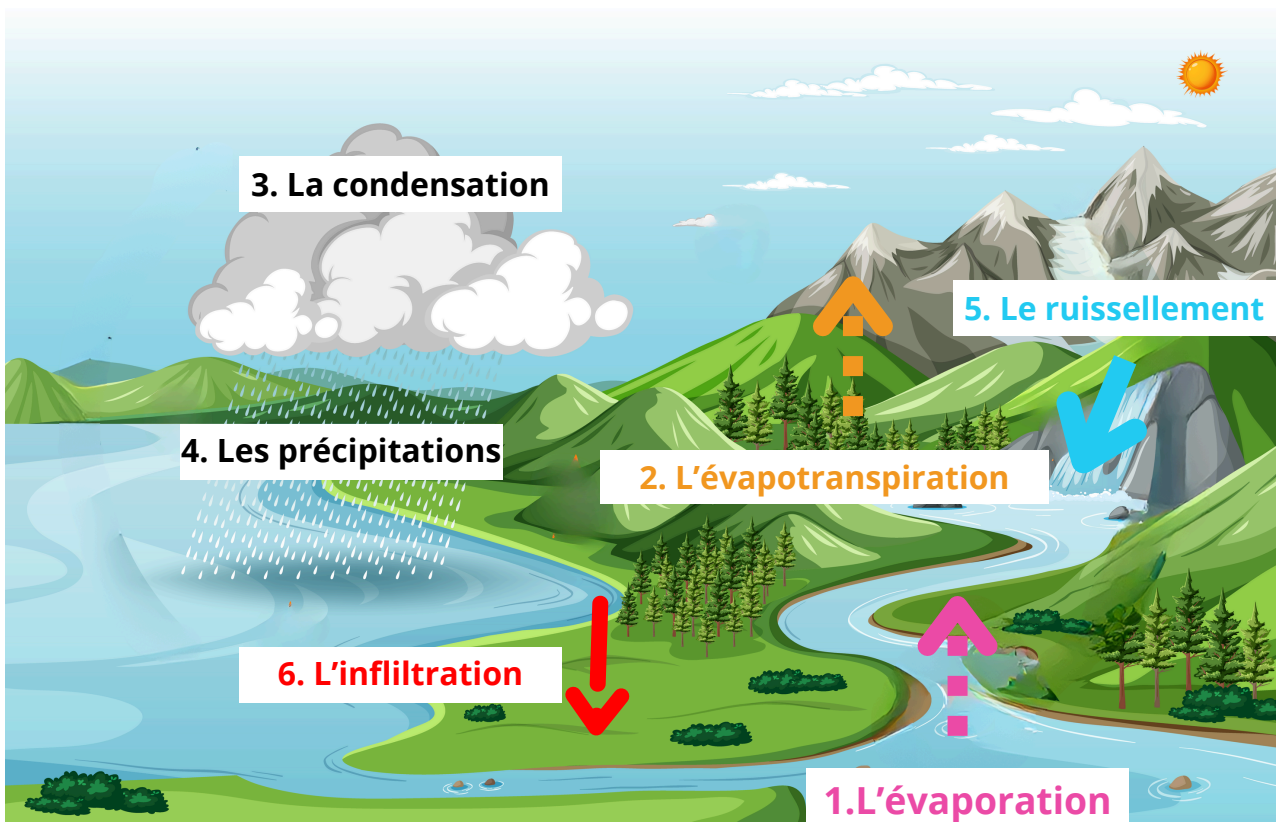
Maintenant tu peux vérifier
si tu as fait tout juste



A bientôt !!!

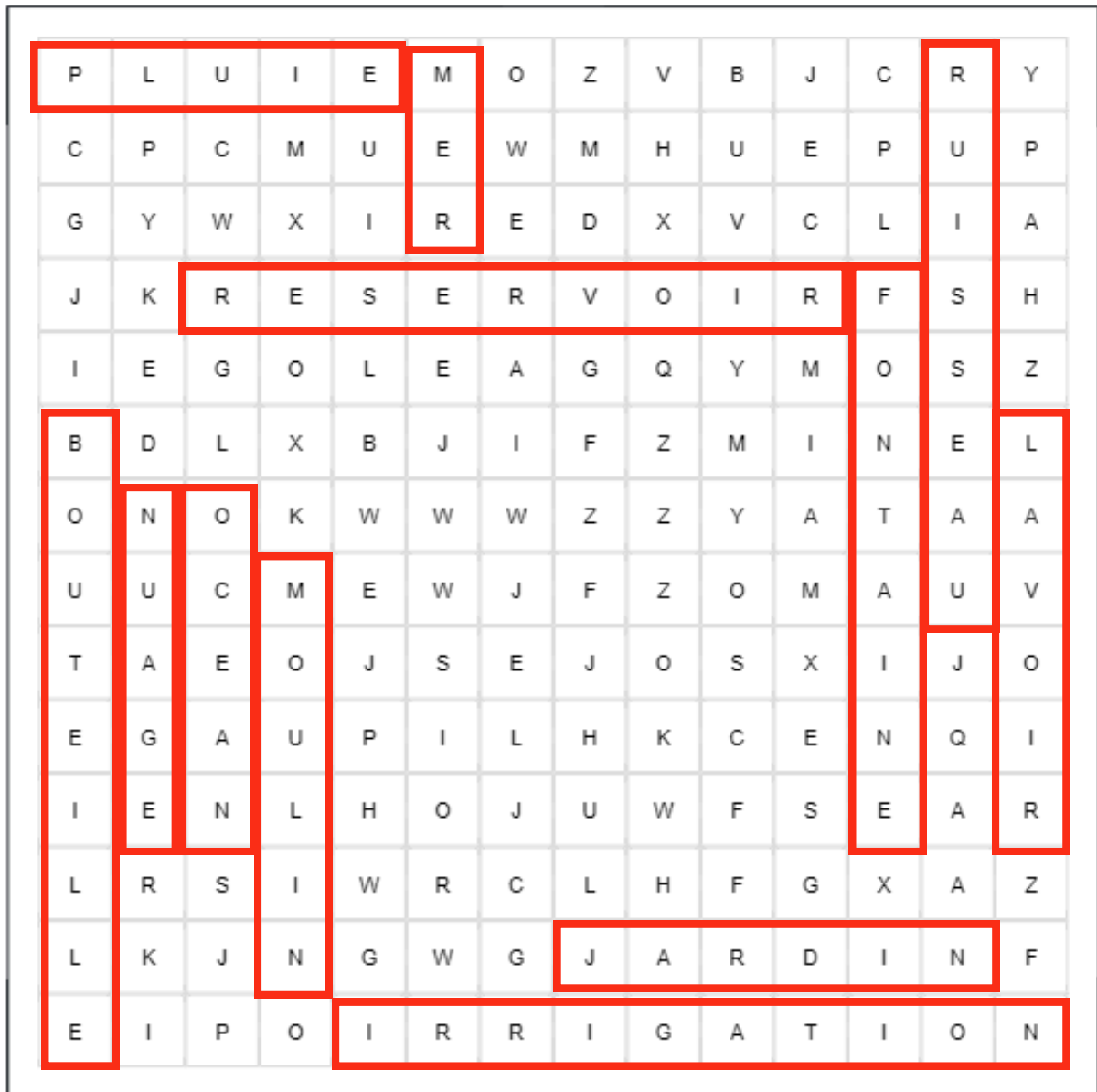


L'EAU



L'EAU

L'EAU



educol.net

BOUTEILLE	FONTAINE
IRRIGATION	JARDIN
LAVOIR	MER
MOULIN	NUAGE
OCEAN	PLUIE
RESERVOIR	RUISSEAU

LE CHATAIGNIER



Sauras-tu remettre ces photos dans l'ordre : de la fleur au fruit ?

N°5



Fruits mûrs

N°1



Formation de la fleur et des chatons

N°3



Pollinisation

N°2



Pousse des chatons

N°4



Premières bogues

Sais-tu comment la farine de châtaigne est fabriquée ?



N°2



Le séchage

N°4



Le moulin

N°5



La production de farine

N°3



Le tri

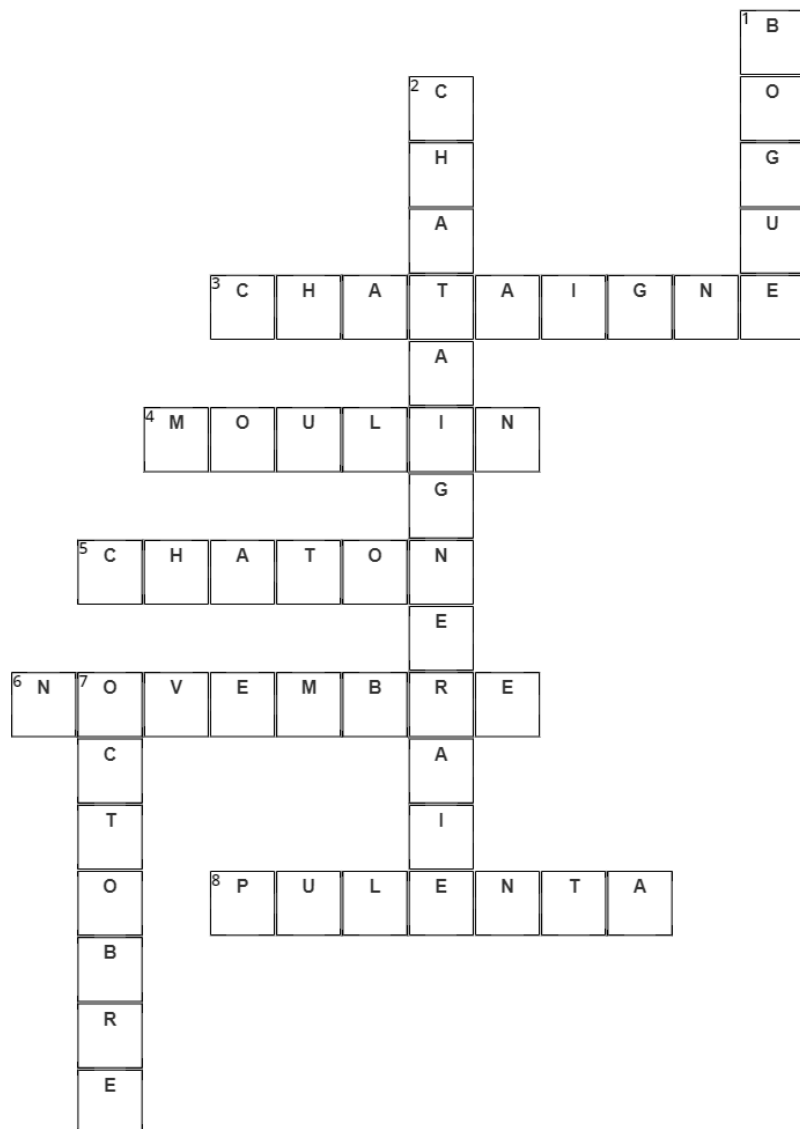
N°1



La récolte

LE CHÂTAIGNIER

LE CHÂTAIGNIER



Horizontal

3. Nom du fruit
4. Sert à moudre les fruits
5. Nom de la fleur mâle
6. Mois durant lequel on fait sécher ses fruits
8. Recette à base de farine de châtaigne, d'eau et de sel

Vertical

1. Enveloppe épineuse du fruit
2. Forêt de châtaigniers
7. Mois durant lequel on commence à ramasser ses fruits

LE CHÊNE VERT



Photo originale

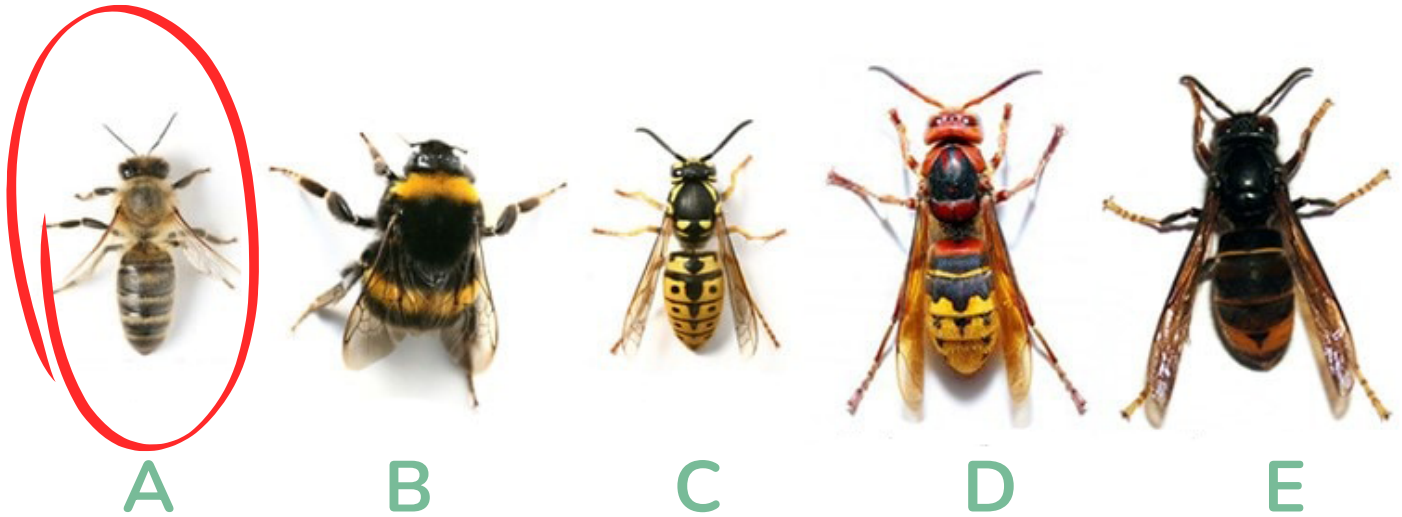


Photo avec 7 différences



LES ABEILLES

Où est l'abeille ? Entoure la lettre qui lui correspond
Sais-tu comment s'appelle les autres insectes ?

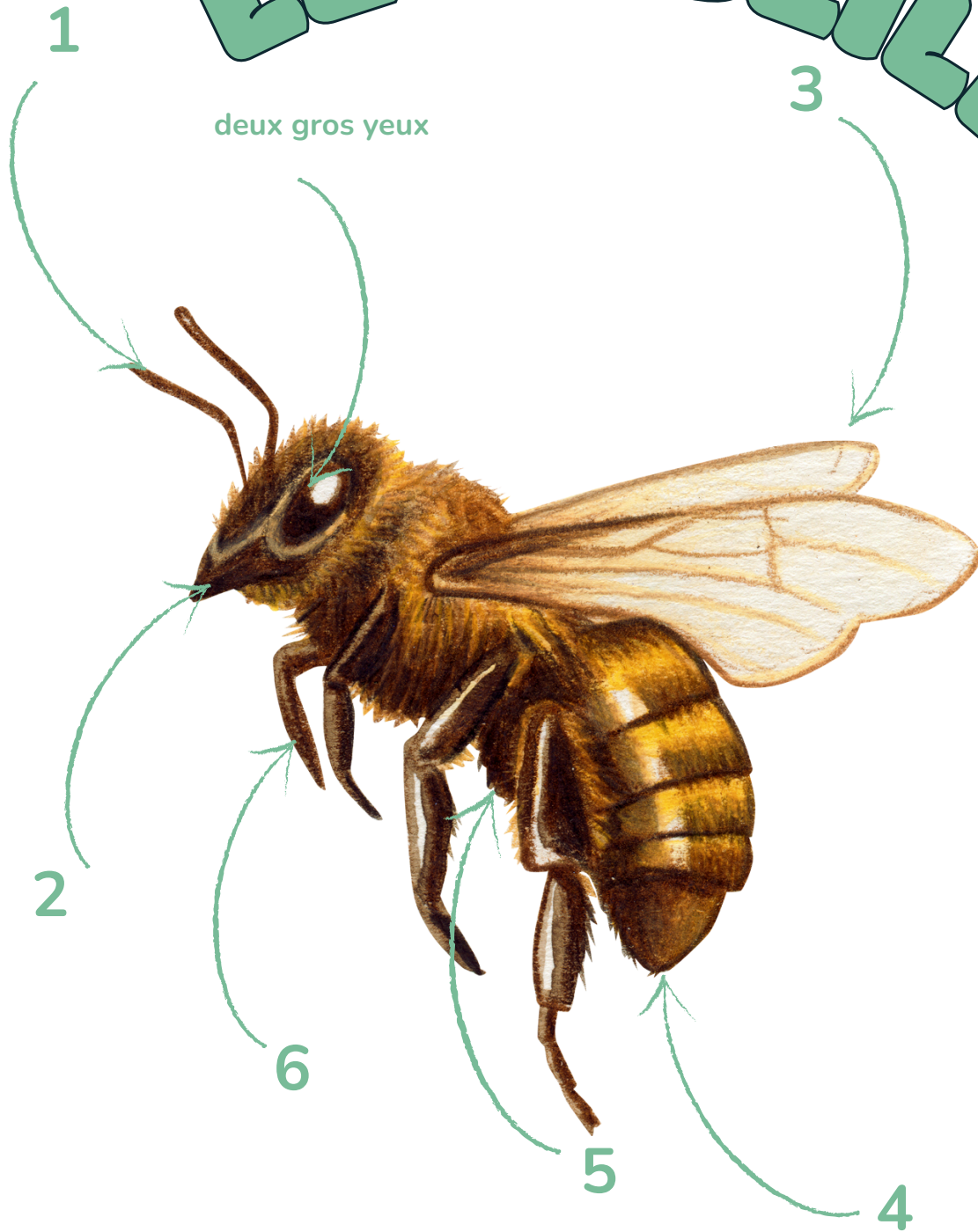


Pour t'aider voici le nom des autres insectes :

- Frelon européen - N° D
- Bourdon terrestre - N° B
- Guêpe commune - N° C
- Frelon asiatique - N° E

Source : www.happyculteur.co

LES ABEILLES



N° ¹..... : deux antennes pour communiquer avec ses congénères et s'orienter

N° ²..... : une bouche pour butiner les fleurs et récolter le nectar

N° ⁵..... : un abdomen qui contient le jabot (une petite poche au dessus de l'estomac) dans lequel elle stocke le nectar pour le transformer en miel

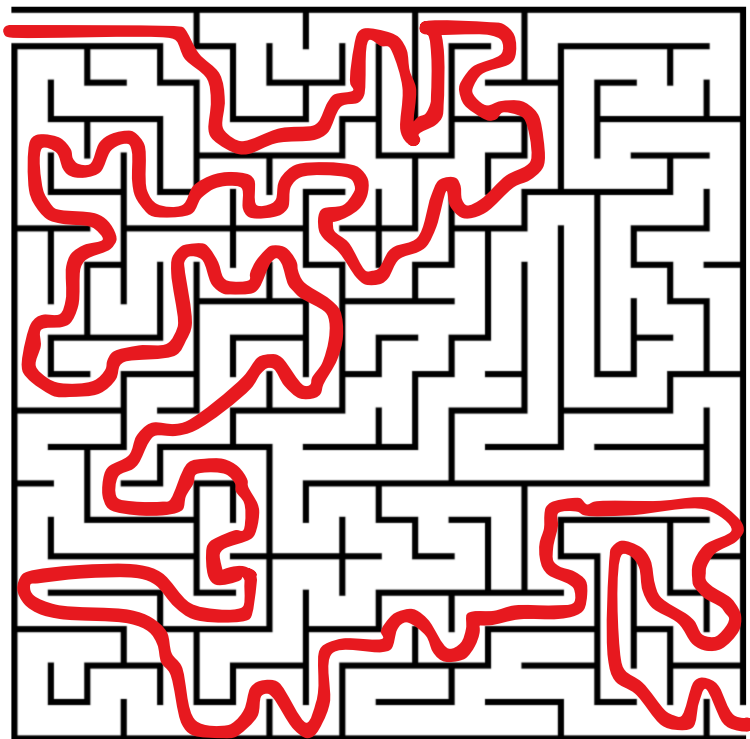
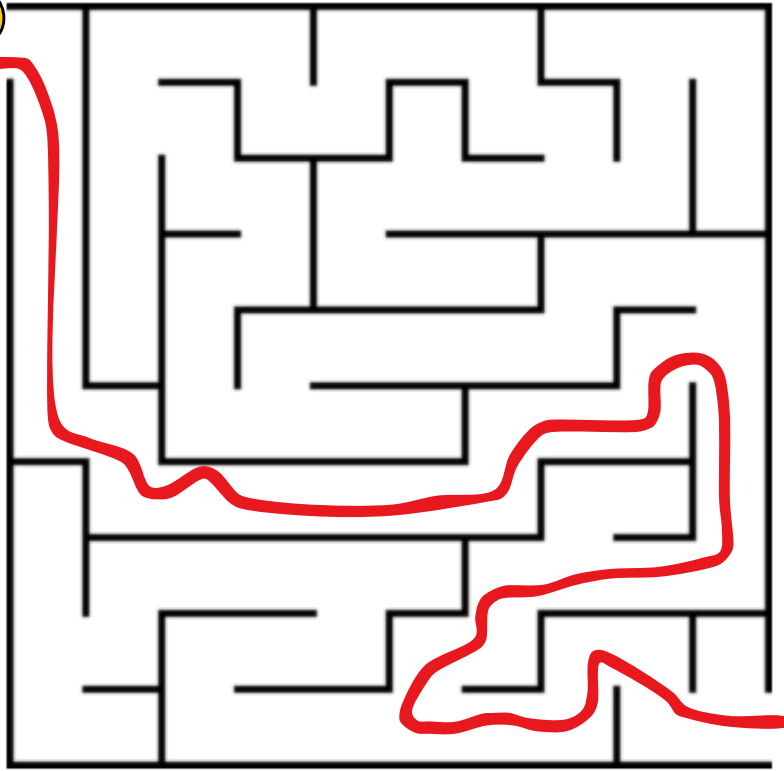
N° ⁶..... : six pattes qui lui permettent de se déplacer "à pied"

N° ⁴..... : un dard qui lui permet de se défendre de ses ennemis ! D'ailleurs, elle ne s'en sert que lorsqu'elle se sent menacée, et lorsqu'elle pique l'abeille meurt car son abdomen se décroche dans l'attaque...

1 piqure = 1 abeille morte

N° ³... : deux paires d'ailes pour s'envoler à la recherche de fleurs à butiner

LES ABEILLES



LES ANIMAUX

A toi de deviner de qui on parle ?



le geai des chênes



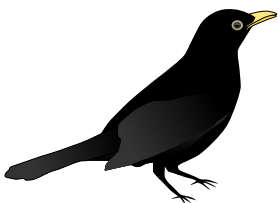
le sanglier



le rouge gorge



le renard



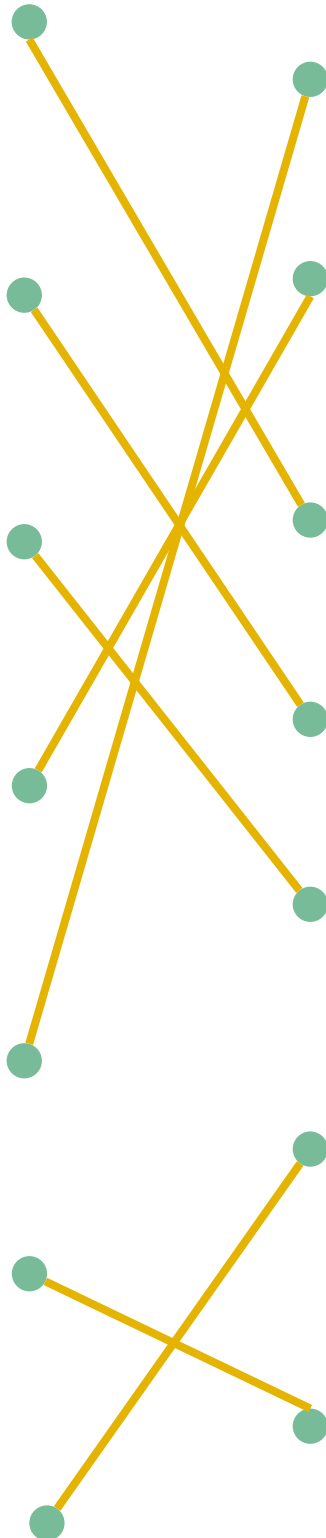
le merle noir



le hérisson



le pic épeiche



Je fais partie de la famille des turdidés. A l'âge adulte, mon plumage, mes yeux et mes pattes sont complètement noirs. Seul un cercle autour de mes yeux et mon bec a une couleur jaune-orangé.
On m'appelle a merula en corse.

Je suis un animal crépusculaire et nocturne qui vit en solitaire sauf en période d'accouplement. Au cours de la journée, je me repose couché en boule dans un abri (sous des racines, dans un éboulis, un tas de bois...)
On m'appelle a volpa en corse.

Mon plumage est coloré. Mon cri est rauque et j'ai la particularité de pouvoir imiter le cri d'autres oiseaux ou animaux (comme le renard). Je mange des glands, les fruits de la forêt ou du verger mais aussi des petits animaux. On m'appelle a ghjandaghja en corse.

Je fais partie de la famille des suidés. Ma robe est sombre et mes pattes sont courtes. Je suis trapu. Je me nourris de glands, de châtaignes, de racines et de fruits. Les mâles possèdent deux défenses (i sanni). On me nomme u cignalu en corse.

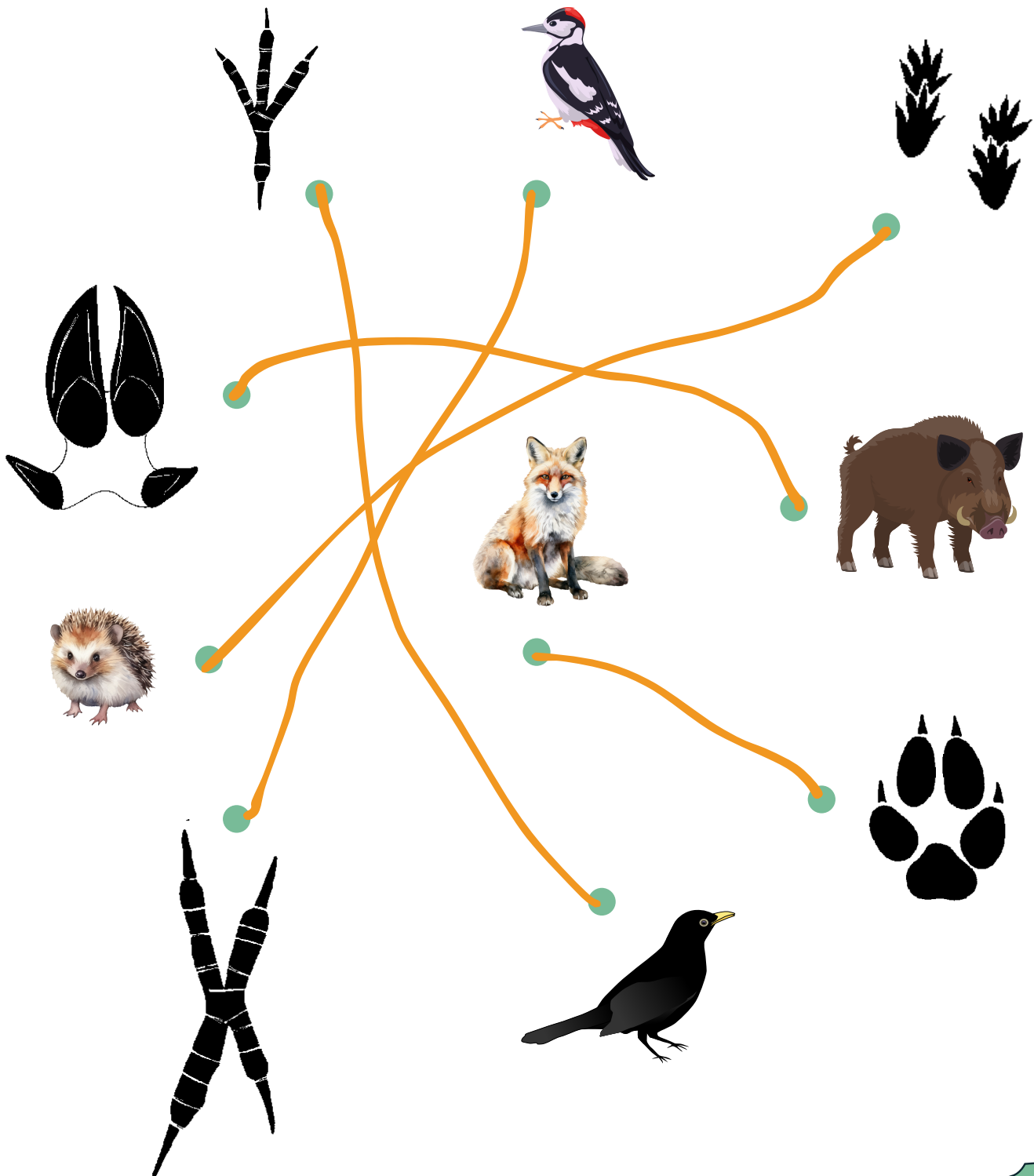
Je fais partie de la famille des muscipidés. Je mesure environ 14 cm et je pèse entre 16 et 22g.
On me reconnaît grâce à ma poitrine et ma face rouge orangé.
On m'appelle u pettirossu en corse.

J'ai un plumage caractéristique rayé de blanc et de noir et une tache rouge écarlate sur le bas-ventre près de la queue. Je suis un bon grimpeur qui peut monter ou descendre à reculons. Au printemps, je creuse les troncs des arbres pour y installer mon futur refuge familial. Mes coups de becs sonores sur les troncs des arbres portent loin et ont aussi vocation à marquer mon territoire et attirer les femelles présentes aux alentours. On m'appelle u pichju en corse.

Je suis un petit mammifère de la famille des érinacéidés. Je suis le seul mammifère d'Europe à avoir des piquants sur mon dos. Si vous avez un jardin, je suis comme le rouge-gorge un animal indispensable. Je me nourris principalement de limaces et d'escargots. On m'appelle u ricciu en corse

LES ANIMAUX

Sauras-tu reconnaître à qui appartiennent ces empreintes?



LA FORÊT

LA CHAÎNE ALIMENTAIRE

1 : Producteur - maillon 1 de la chaîne alimentaire - base de l'alimentation.

2 : Consommateurs primaires- maillon 2 de la chaîne alimentaire - ils sont herbivores.

3 : Consommateurs secondaire- maillon 2 de la chaîne alimentaire - ils sont omnivores ou carnivores (ils mangent les consommateurs primaires).

4 : Consommateurs tertiaires ou super-prédateurs - maillon 2 de la chaîne alimentaire - ils mangent les consommateurs primaires et secondaires mais eux-mêmes ne sont mangés par aucun être vivant.

5 : Décomposeurs : ils décomposent les débris, les restes d'êtres vivants et contribuent à la fabrication de l'humus (engrais naturel)

La chouette est carnivore.


Le renard est carnivore.

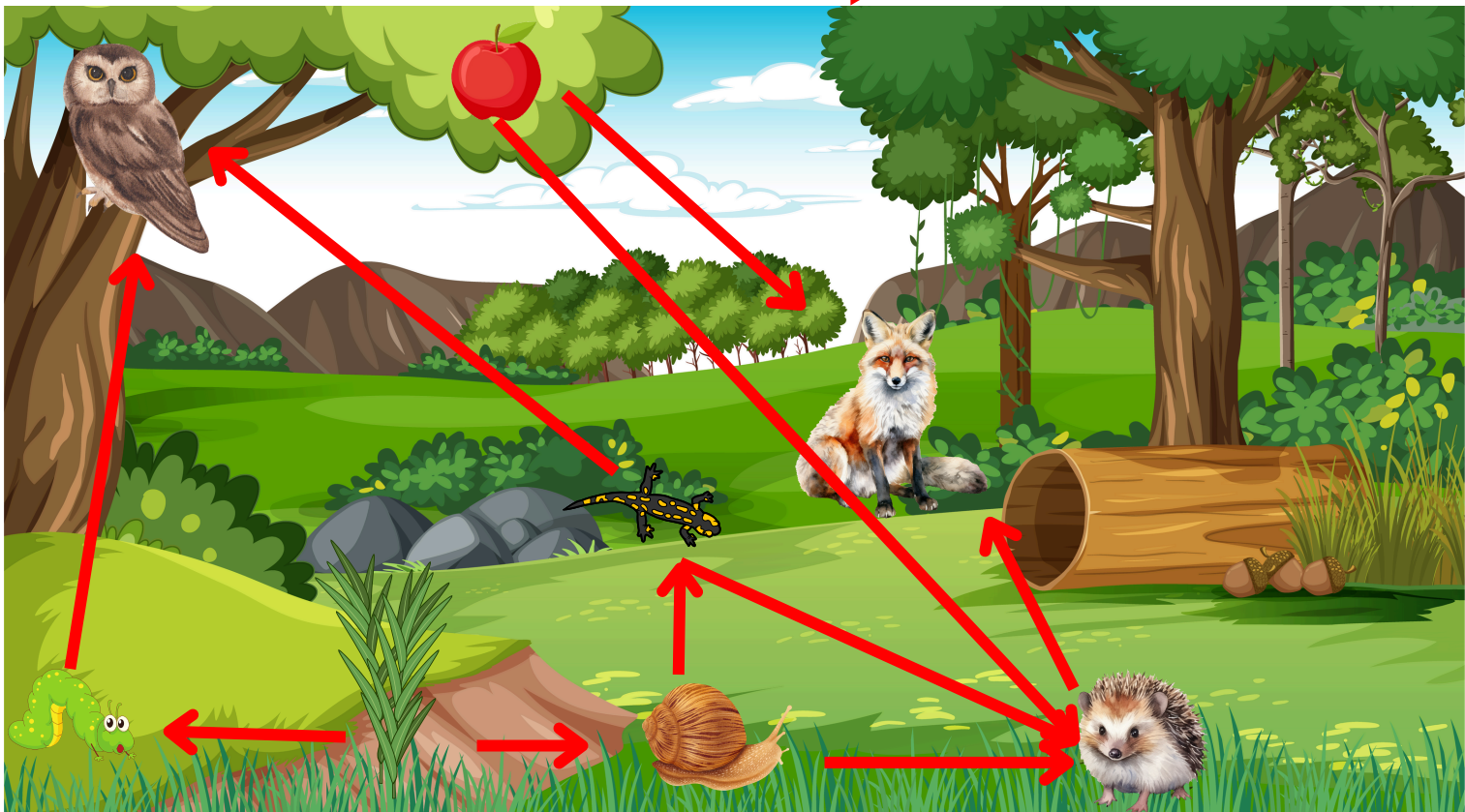
La chenille est herbivore.

L'escargot est un décomposeur.

Le hérisson est omnivore.

La salamandre est carnivore.

est mangé(e) par 



LA FORÊT

Les dangers pour la forêt

En résolvant le rébus, trouve l'un des dangers pour la forêt.



k'



RAIE - CHAUD - FEU - MENS - K' - LIT - MAT - TIQUE

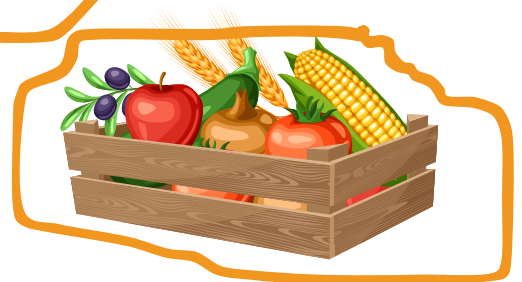
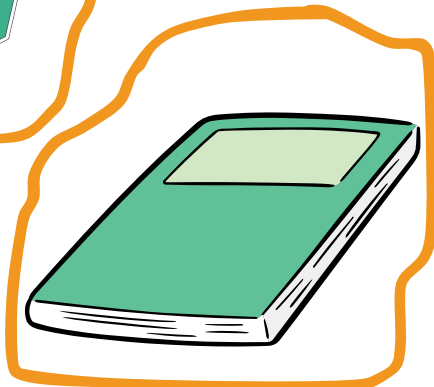
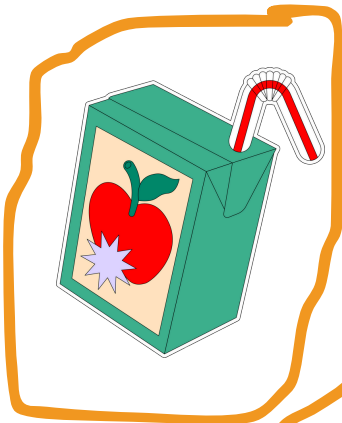
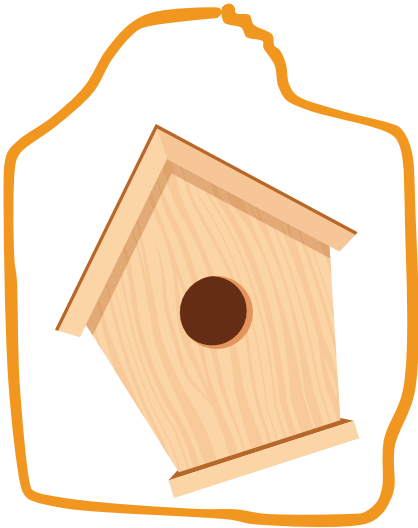
Réchauffement climatique

LA FORÊT

Les objets fabriqués grâce aux arbres de la forêt

Que peut-on faire avec le bois de la forêt?
Le bois est utile à l'Homme pour fabriquer des objets.

Entoure ceux qui contiennent du bois.



LA FORÊT

L'utilisation du chêne vert

Le bois de chêne vert était utilisé pour produire du charbon de bois.

Le charbon était fabriqué grâce à une charbonnière.

Si tu étais charbonnier, comment procéderais-tu pour construire ta charbonnière ?

Pour cela remets les images dans le bon ordre.



N°1

Etape 1 : le charbonnier cherche un emplacement plat dans une forêt de chêne vert pour avoir le bois nécessaire proche et à disposition.



N°2

Etape 2 : ensuite du bois était coupé avec des scies et transporté avec la fourche (a forca)



N°3

Etape 3 : Pour monter la charbonnière il faut commencer par construire une armature en croisant le bois ce qui représentera la cheminée centrale de la charbonnière.

LA FORÊT

L'utilisation du chêne vert

Le bois de chêne vert était utilisé pour produire du charbon de bois.

Le charbon était fabriqué grâce à une charbonnière.

Si tu étais charbonnier, comment procéderais-tu pour construire ta charbonnière ?

Pour cela remets les images dans le bon ordre.



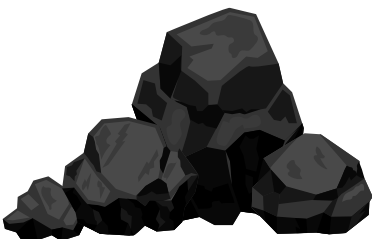
Etape 4 : Ensuite il faut renforcer la cheminée principale pour qu'elle tienne bien droite avec des bois tout autour. Il était d'usage de disposer les plus gros morceaux de bois en premier puis de finir avec les plus fins pour limiter la circulation de l'oxygène.

N°4



Etape 5 : Une fois que l'armature est terminée, le charbonnier recouvre la charbonnière de fougère puis de feuille et enfin de terre et commence l'allumage.

N°5



Etape 6 : Une fois la charbonnière consumée, le charbonnier récolte le charbon.

N°6

LES SECRETS DE LA FORÊT

Trouve les secrets de la forêt en déchiffrant le texte à l'aide de l'alphabet secret



Quels sont les 3 principaux rôles joués par la forêt ?



1. Elle abrite de nombreuses espèces.



2. Elle produit différentes ressources.



3. On peut pratiquer plusieurs activités..

